

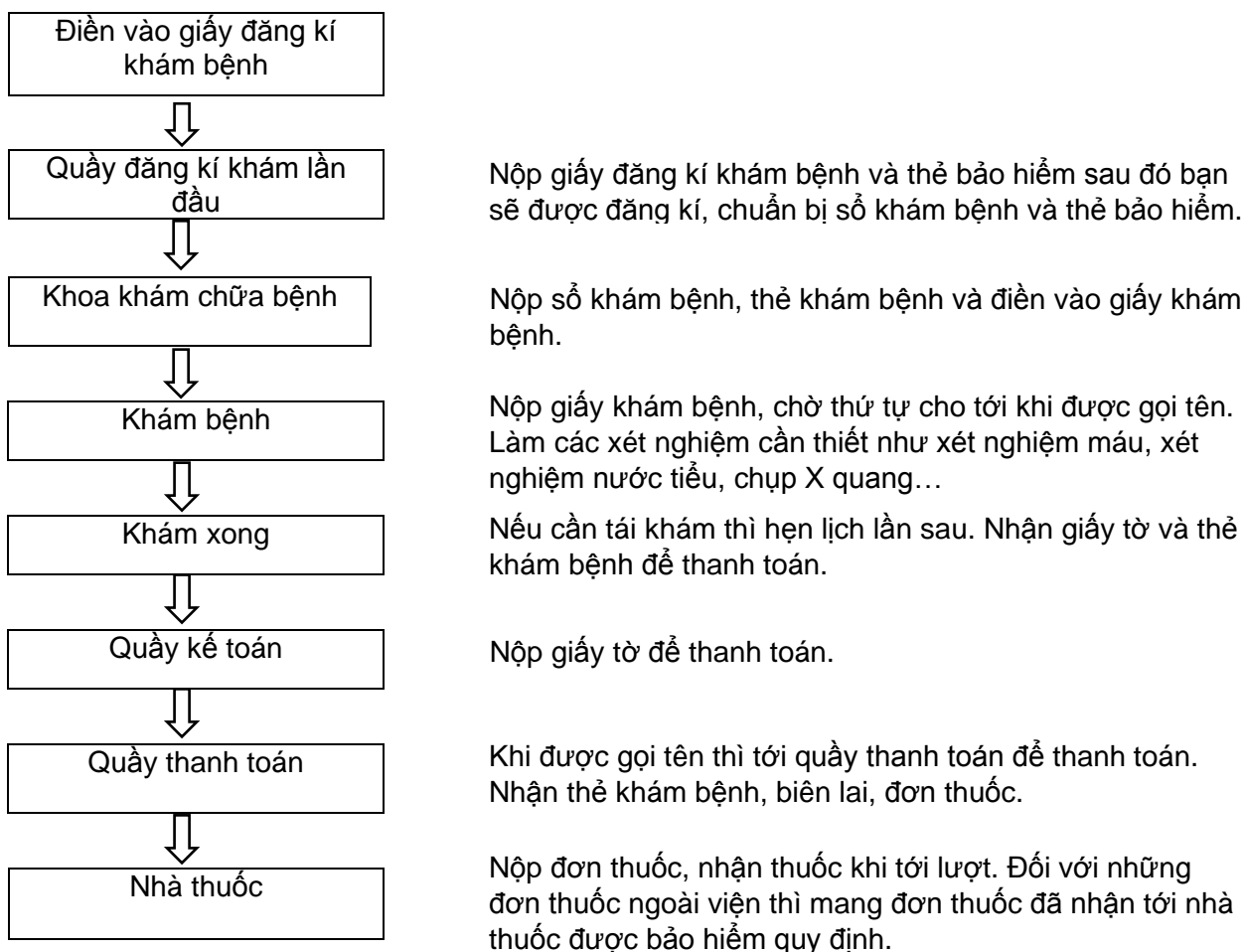
Quy trình khám chung cho bệnh nhân ngoại trú tại bệnh viện

1. Khám lần đầu tiên

Vui lòng mang theo thẻ bảo hiểm của bạn trong lần khám đầu tiên. (Bạn phải trả tất cả các chi phí y tế nếu bạn không có bảo hiểm y tế. Ngay cả khi bạn có bảo hiểm, trong trường hợp bạn không xuất trình thẻ bảo hiểm, bạn phải tự trả tất cả các chi phí trước.)

Bạn cũng có thể được yêu cầu xuất trình giấy tờ tùy thân của mình tại quầy lễ tân.

Mang theo giấy giới thiệu từ các cơ sở y tế khác nếu bạn có.



2. Tái khám

Trường hợp tái khám thì bạn hãy đi trực tiếp tới khoa đã khám trước đó. Nộp thẻ khám bệnh ở quầy lễ tân rồi chờ tới lượt. Có trường hợp quên thẻ khám bệnh sẽ không được khám nên bạn hãy nhớ mang thẻ khám bệnh theo.